

조립 시 주의사항 Caution

- 반드시 조립 전 조립 설명서를 읽어보시기 바랍니다.
- 박스 포장을 열고 부품들이 있는지 다시 한번 확인해 보세요.
- 박스 혹은 테이بل 등에 올려놓고 의자를 조립해야 제품이 망가지지 않습니다.
- 제품이 무거우므로 조립 시 다치지 않도록 주의하며 조립하세요.
- 제품 파손을 방지하기 위해 강력한 전동공구의 사용은 자제해 주세요.
- 조립이 끝난 후 핀을 모두 제거한 후 박스를 폐기해 주세요.
- 제품 혹은 조립 시 문의사항이 있을 경우 설명서 뒷면의 연락처로 문의하세요.
- 모델에 따라 그림과 차이가 있을 수 있습니다.

[렌치의 사용]

1. 볼트를 조이거나 풀때 사용하세요.
2. 처음에 느슨한 상태에서 빠르게 조립할 때에는 렌치의 긴 부분을 이용하세요.
3. 마무리로 타이트하게 조일 때 짧은 부분을 이용하여 세게 조여주세요.

- 사용자의 조립 시 부주의로 인한 제품의 하자 및 사용자의 상해에 대한 책임은 당사자 지지 않습니다.

- Please read the assembly instruction sheet completely before assembly.
- Remove all parts from carton and ensure all parts are included prior to assembly.
- Assemble the chair on the carton or table to prevent scratching the chair.
- Please be careful of the possible injury due to the heavy weight when you assemble.
- Do not use power tools.
- Examine all packaging material and remove staples before discarding carton.
- For immediate help with assembly or product information, call to the place of your purchase.
- The parts of the product may be slightly different from the pictures.

[Using allen wrench]

1. Use the Allen Wrench when you assemble Bolts.
2. Use the long end of the Allen Wrench when the Bolts need to be fastened quickly.
3. Use the short end of the Allen Wrench for final tightening.

- SIDIZ is not responsible for any claims/defects on products or wound on the users, caused by users while assembly.

Factory 경기도 용택시 세곡공단로 67-20

Office 서울시 중랑구 오금로 331 퍼시스빌딩 7층
T 1899-3176 F 02-3400-4800

제품문의 1899-3176 A/S문의 1577-5674

www.sidiz.com

2017 REV.0



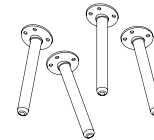
준비 Ready

- **조립 전 주의사항** | 이 상품은 조립 후 반쯤이 불가하오니 유의하시기 바랍니다.

상판
Top of Desk



다리
Legs



조립 볼트
Bolts for Leg Assembly



조립 렌치
Allen Wrench

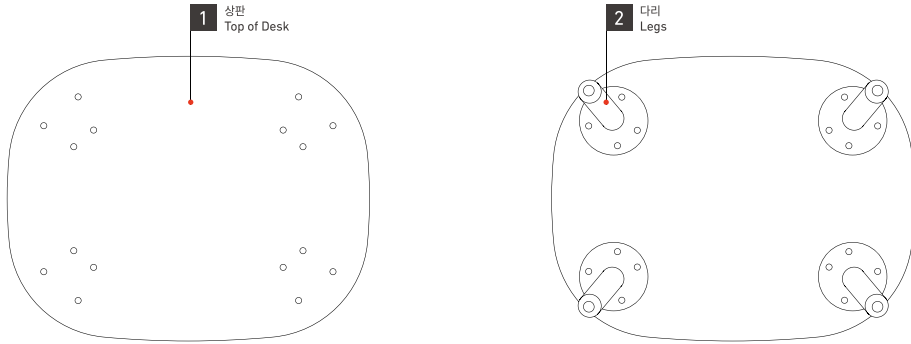


높이조절 블록
Height adjustment Blocks



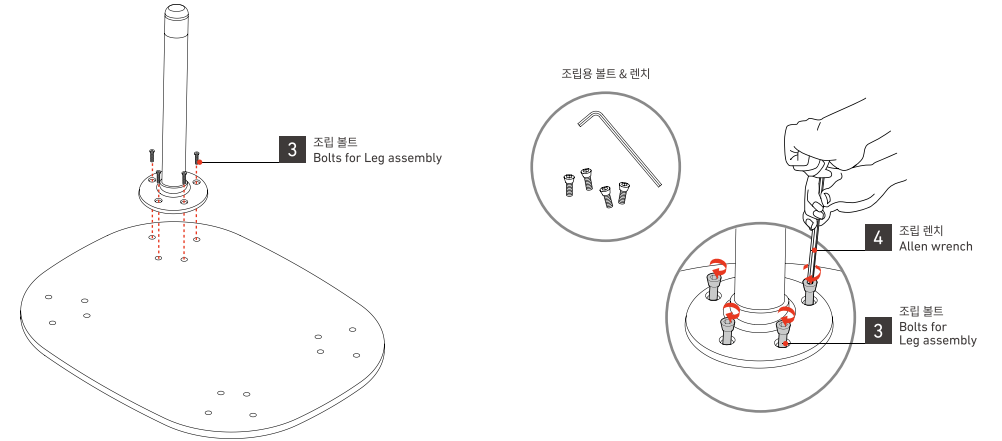
01 전체 조립

Final Assembly



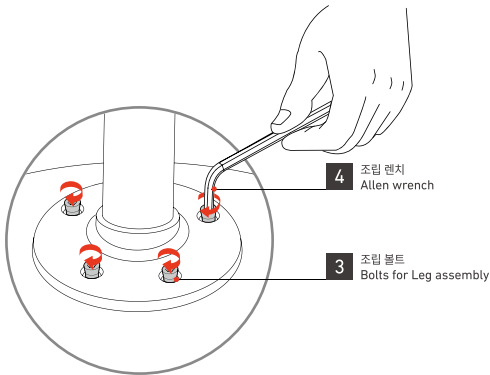
1. 상판 1의 볼트 조립 위치를 확인하세요.
1. Check the bolt assembly position of the top of desk 1.

2. 다리 2가 바깥쪽으로 향하도록 다리 방향과 조립홈의 위치에 주의하여 배치해주세요.
2. Arrange the legs 2 outward and pay attention to the leg direction and the position of the assembly groove.



3. 조립홈에 맞추어 볼트 3를 끼운 후 렌치 4의 긴 부분을 이용해 가볍게 조여 주세요. (조립시 볼트 3가 수직 방향을 유지해야 끝까지 조립이 가능하니 연결 홈을 잘 맞춘 상태에서 조립해주세요.)

3. Insert the Bolts 3 in accordance with the groove accurately, and tighten lightly with a longer side of Allen Wrench 4. (Adjust the groove thoroughly and maintain the Bolts 3 straight to assemble completely.)

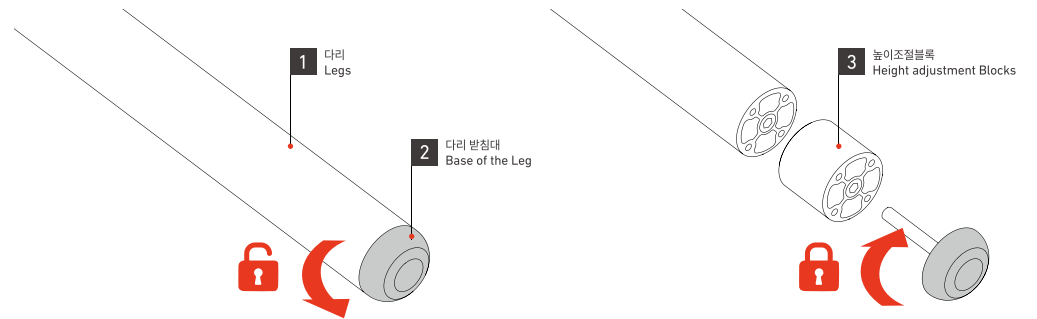


4. 렌치 4 반대쪽의 ㄱ자 부분을 이용해 볼트 3가 돌지 않을 때까지 조여주세요. (과도하게 조립시 볼트가 파손될 수 있으니 주의해주세요.)

4. Tighten the Bolts 3 with the L shaped side of Allen Wrench 4 until the bolts stop turning.

책상 높이 변경

Adjusting the Height of Desk



1. 다리 1 하단의 받침대 2를 반시계 방향으로 회전하여 볼트를 풀어 완전히 분리해주세요.

1. Rotate the base of the leg counterclockwise to loosen the bolts completely.

2. 상판에 동봉된 높이조절블록 3을 끼운 후, 받침대 2를 다시 시계 방향으로 돌려 조립해줍니다.

2. After inserting the height adjustment block, assemble it by turning it clockwise.